



Archived Content

Information identified as archived is provided for reference, research or recordkeeping purposes. It is not subject to the Government of Canada Web Standards and has not been altered or updated since it was archived. Some of this archived content is available only in one official language. Translation by CMHC can be requested and will be provided if demand is sufficient.

Contenu archivé

Le contenu identifié comme archivé est fourni à des fins de référence, de recherche ou de tenue des dossiers; il n'est pas assujéti aux normes Web du gouvernement du Canada. Aucune modification ou mise à jour n'y a été apportée depuis son archivage. Une partie du contenu archivé n'existe que dans une seule des langues officielles. La SCHL en fera la traduction dans l'autre langue officielle si la demande est suffisante.

COMPETITION SERIES

Project #: 2342 Both Number of Sheets: 3
Architect: J. Bryan Crawley, Manitoba
1968

Number of Storeys: 1, Bungalow--carport attached
Single detached

Number of Bedrooms: 3

Fireplace? no,

Basement: -Yes--unfinished
-Laundry tubs located

Cladding:

Primary: Cedar siding--vertical

-Channel siding

Secondary: Plywood panelling

-Accents and carport

Other: N/A

Roof:

Materials: Tar and gravel,

Shape: Flat/gabled--shallow rise

Special Features: "Cathedral" ceilings

-Shallow

Storage wall in carport

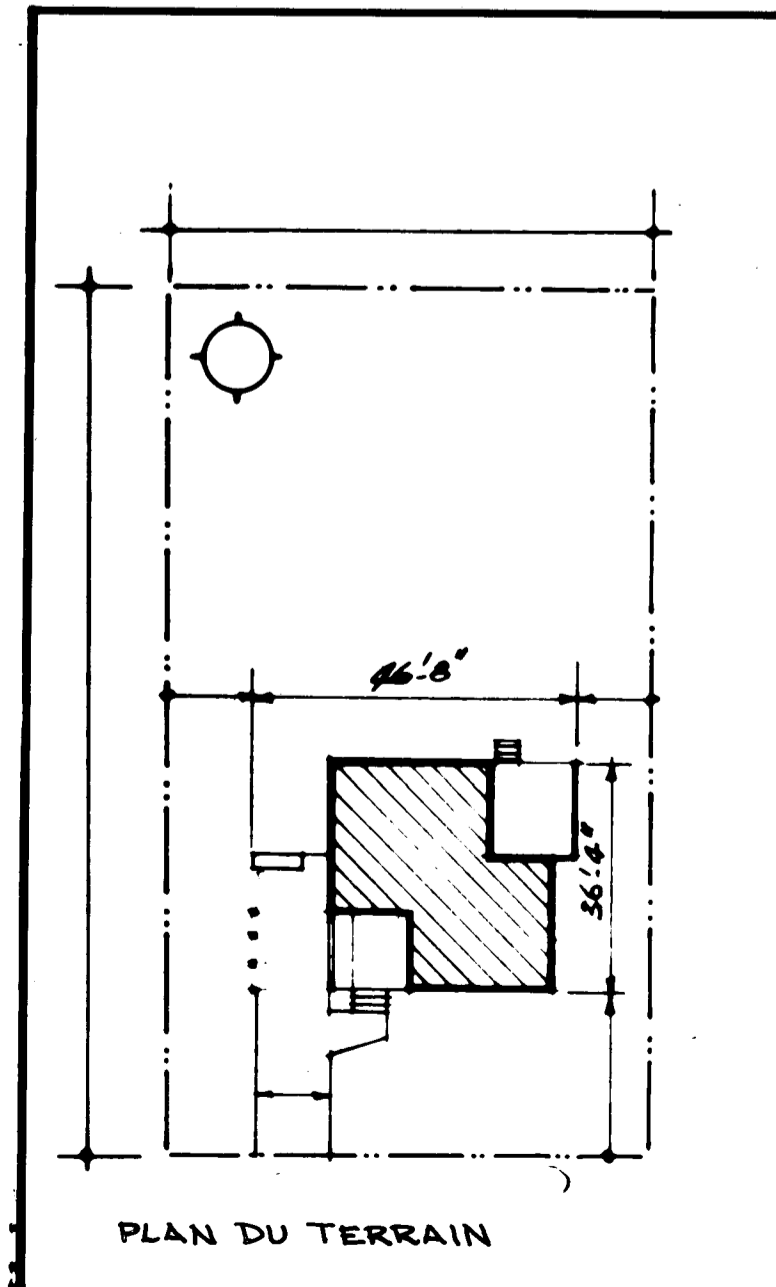
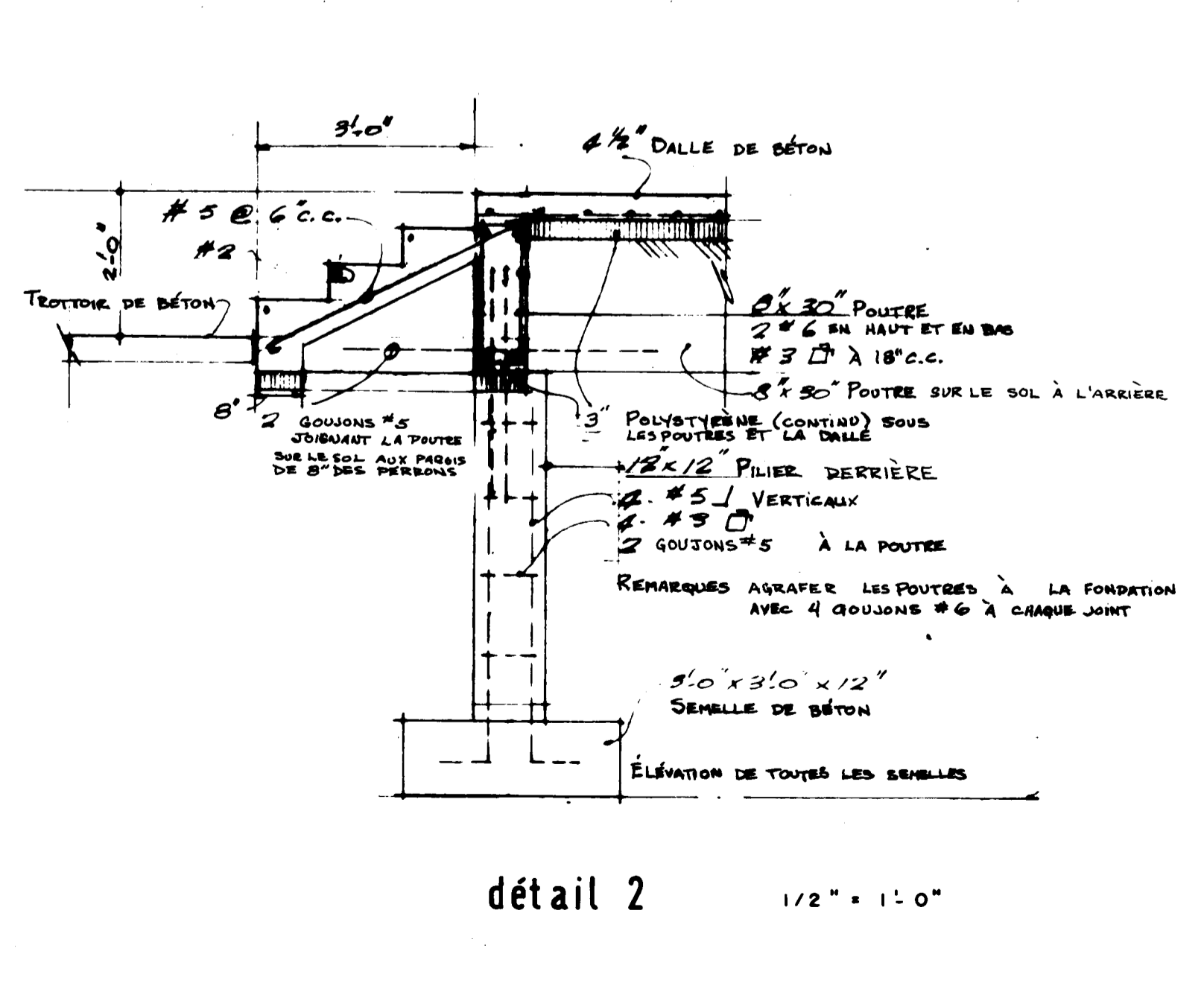
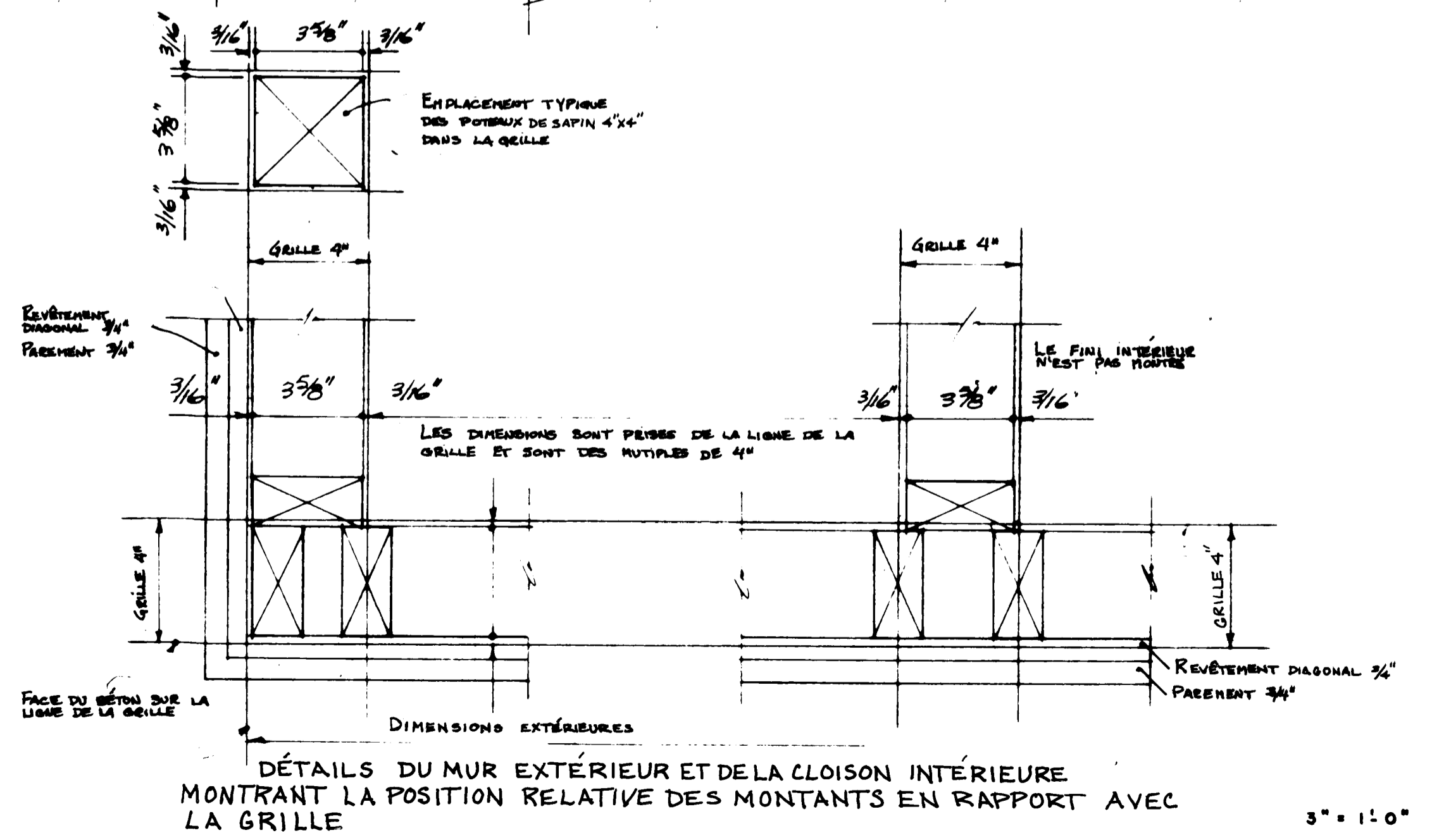
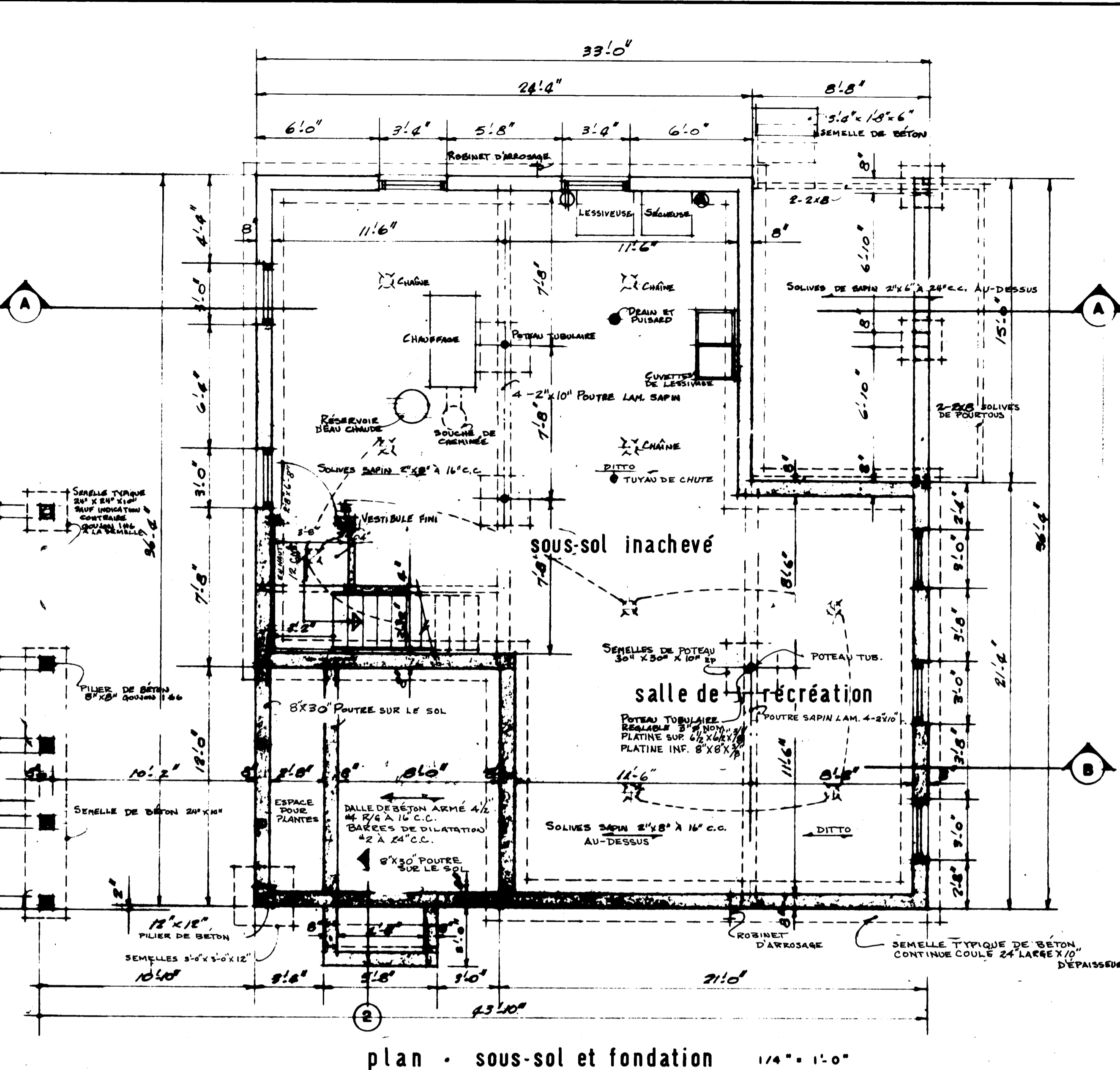
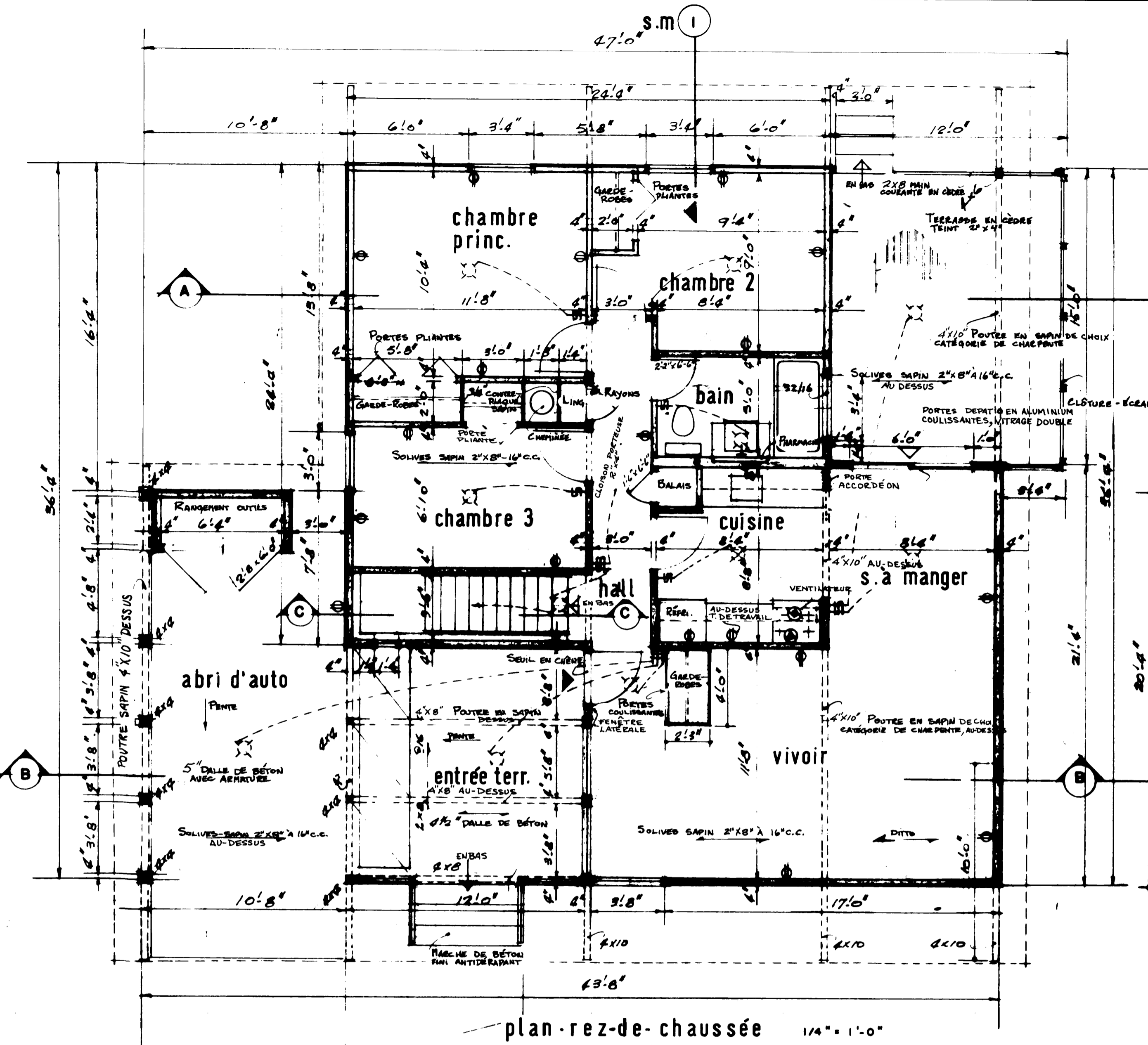
-Rear wall

Built-in planters

-At entrance

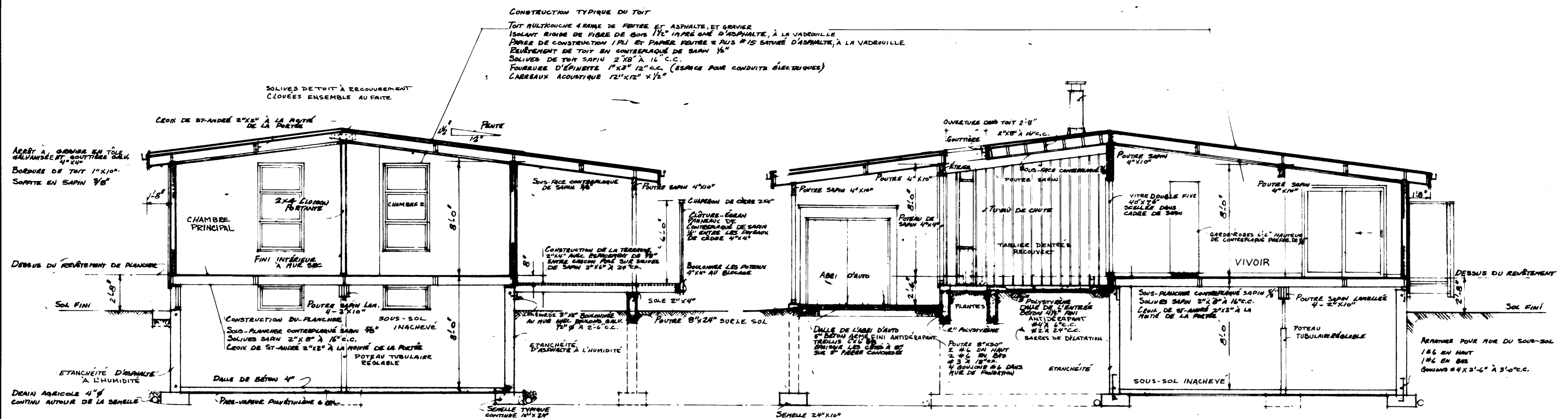
Deck(s)

-Covered, at entry--roof opening over planter, 2nd at rear



- REMARQUES GÉNÉRALES**
- TOUS LES EMPATTEMENTS ET LA FONDATION DOIVENT ÊTRE PORTÉS JUSQU'À UN APPUI SOLIDE ET EN BAS DU NIVEAU ACCEPTÉ LOCALEMENT POUR LA GÉLÉE. IL PEUT ÊTRE NÉCESSAIRE D'AUGMENTER LES DIMENSIONS DES EMPATTEMENTS ET DE LA FONDATION POUR RÉPONDRE AUX CONDITIONS LOCALES DU SOL.
 - LES SOLIVES DOIVENT ÊTRE JUMELÉES SOUS TOUTES LES CLOISONS QUI LEUR SONT PARALLÈLES. CES SOLIVES JUMELÉES PEUVENT ÊTRE ÉCARTÉES DE 8" PAR DES BLOCS À TOUTS LES 4' C.C. POUR PERMETTRE LE PASSAGE DES CONDUITS DE CHAUFFAGE.
 - DANS DES CONDITIONS NORMALES DE CHARGEMENT, LES LINTEAUX EN BOIS AU-DESSUS DES PORTES, DES FENÊTRES, ETC. DANS LES MURS EXTERIEURS ET INTERIEURS DOIVENT ÊTRE PLACÉS SUR LA RIVE.
 - L'EMPLACEMENT ET LE NOMBRE DES SORTIES ÉLECTRIQUES PEUVENT ÊTRE VARIÉS MAIS DANS TOUTS LES CAS ILS DOIVENT RÉPONDRE AUX EXIGENCES GÉNÉRALES DES NORMES DE MAISON ET ÊTRE CONFORMES AUX CODES LOCAUX.
 - IL FAUT PRÉVOIR UNE TABLETTE ET UNE BARRE À CINTRES DANS LE VESTIBULE ET LES GARDE-ROBES.
 - IL PEUT ÊTRE NÉCESSAIRE DANS CERTAINES LOCALITÉS D'AUGMENTER LE MATÉRIAU ISOLANT POUR ASSURER LA RÉSISTANCE VOULUE À LA TRANSMISSION DE LA CHALEUR, DANS CETTE RÉGION.
 - LES MEMBRES DE CHARPENTE SONT CALCULÉS POUR UNE SURCHARGE DE TOIT DE 40 LIVRES PAR PIED CARRÉ. ADVENANT UNE CHARGE DE TOIT EN EXCÉDENT DE LA CHARGE CALCULÉE DANS CERTAINES RÉGIONS, IL SERA NÉCESSAIRE DE RECALCULER LES MEMBRES DE CHARPENTE EN CONSÉQUENCE.
 - TOUS LES MEMBRES DE CHARPENTE SERONT EN BOIS DE LA CATÉGORIE CONSTRUCTION ET DE L'ESSENCE SAPIN DOUGLAS SAUF ANNOTATION CONTRAIRE SUR LES DESSINS.
 - PRÉVOIR, ROBINET D'ARROSAGE TEL QU'INDIQUÉ
 - LA PORTE D'ENTRÉE PRINCIPALE DOIT ÊTRE À ÂME MASSIVE À FACE UNIE, 2'-8" X 6'-8" X 1 3/4". PRÉVOIR UN CONTREPORTE ET MOUTIGNAQUE COMBINÉE À L'ENTRÉE PRINCIPALE.
 - TOUTES LES PORTES INTERIEURES DOIVENT ÊTRE UNIES - LAMELLES D'ACAJOU À ÂME CREUSE 2'-6" X 6'-6" X 1 1/8", SAUF INDICATION CONTRAIRE.

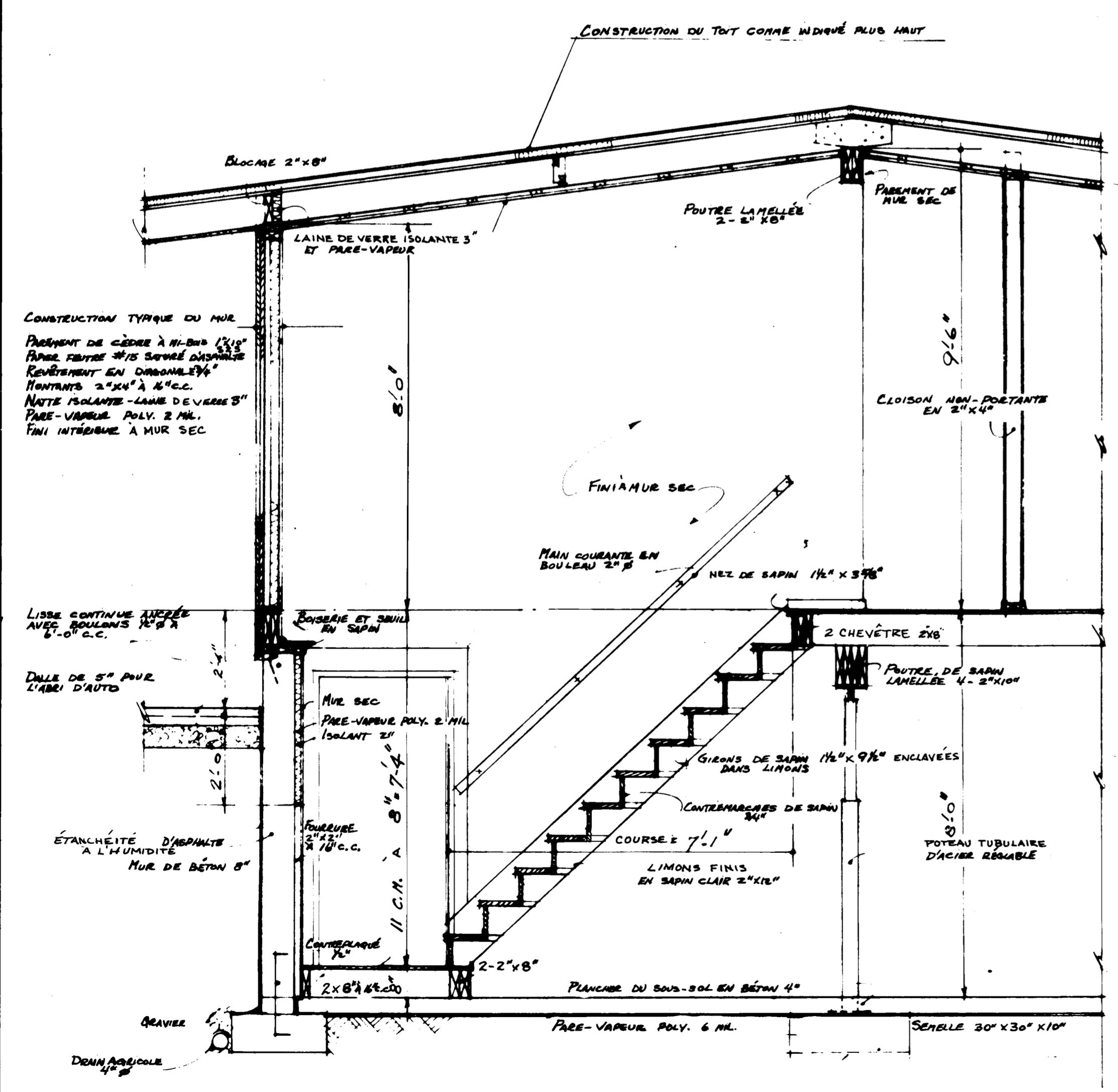
DATE	LNH	VERIFIE PAR	DATE	REVISIONS	PAR
ARCHITECTE J. BRYAN CRAWLEY					
DATE DESSIN NO. PLANCHE NO. 2342-f 1de 3					



section a-a

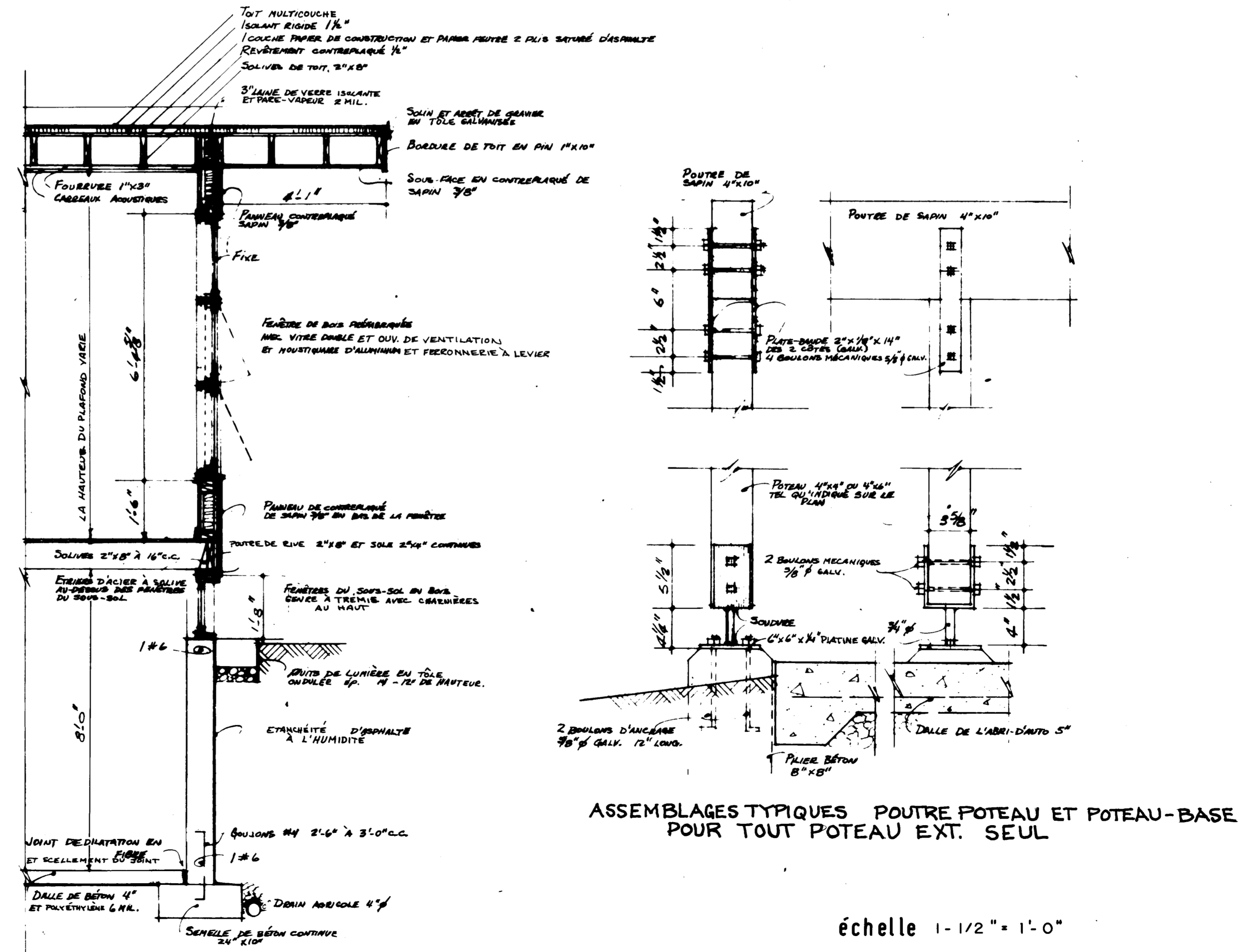
échelle 1/4" = 1'-0"

section b-b



section escalier c-c

échelle 1/2" = 1'-0"

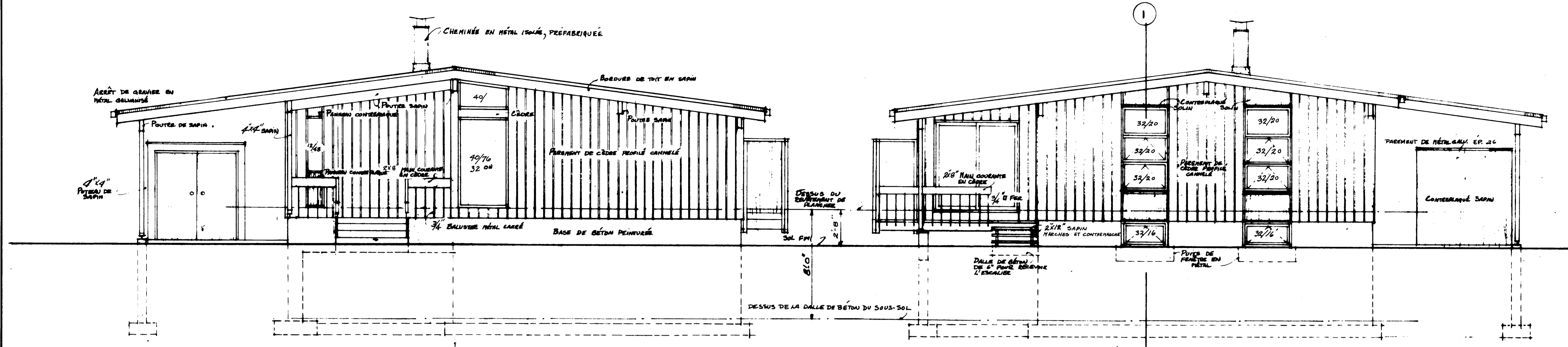


section mur 1

échelle 1-1/2" = 1'-0"

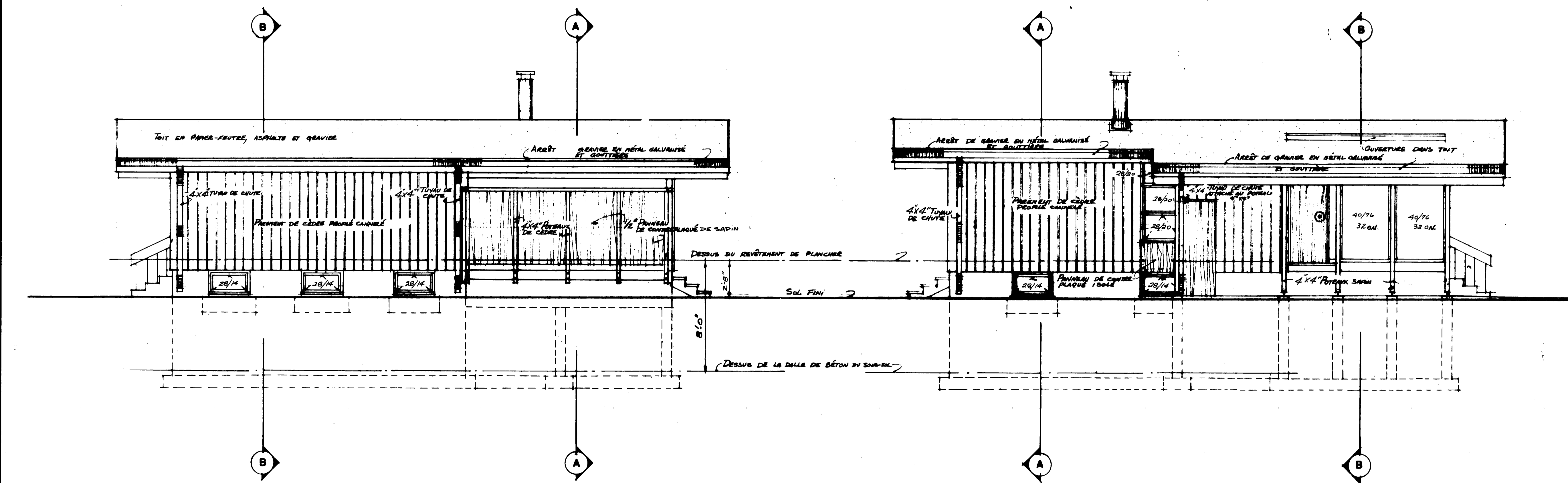
ASSEMBLAGES TYPQUES POUTRE POTEAU ET POTEAU-BASE POUR TOUT POTEAU EXT. SEUL

DATE		VERIFIE PAR		DATE		REVISIONS		PAR	
<p>PROVINCE OF MONTREAL J. BRYAN CRAWLEY REGISTERED ARCHITECT</p>									
ARCHITECTE J. BRYAN CRAWLEY DATE DESSIN NO. PLANCHE NO. 2342-f 2 de 3									



avant

arrière



droite

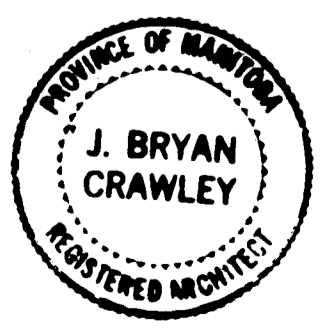
échelle des élévations 1/4" = 1'-0"

gauche

- REMARQUES**
1. TOUTES LES VITRES SERONT DES UNITÉS DOUBLES SCÉLÉES
 2. TOUTES LES OUVERTURES AURONT DES PROUITS QUAIERS D'ALUMINIUM ET LA QUINCAILLERIE MÉTALLIQUE
 3. TOUTES LES ARÈTRES EN CÈDRE SERONT TRAVÉES
- TOUTES LES AUTRES ARÈTRES SERONT PEINTURÉES AVEC LES SOLS.

DATE	LNH	VERIFIÉ PAR	DATE	REVISIONS	PAR

ARCHITECTE
J. BRYAN CRAWLEY
 DATE
 DESSIN NO. PLANCHE NO.
 2342-f 3 de 3



S.C.H.L.