

PAS DANS MA COUR : Où en sommes-nous 50 ans plus tard?

Em M. Pijl, Ph.D., RN

Faculté des sciences de la santé

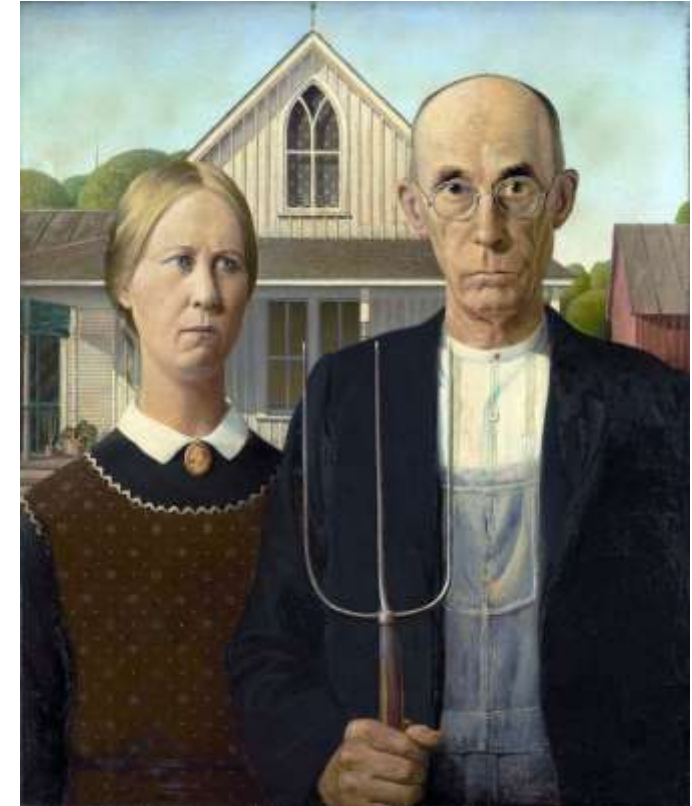
Université de Lethbridge

University of
Lethbridge



Pas dans ma cour

- L'expression *pas dans ma cour* dénote une prise de position négative, voire subjective, contre ceux qui expriment de telles opinions. Elle est généralement utilisée « **de manière péjorative puisqu'elle sous-entend une forme d'égoïsme, d'ignorance et d'irrationalité de la part des résidents qui souhaitent « protéger leur propre cour » et faire passer leurs intérêts personnels avant les bienfaits pour la société** ». (Petrova, 2016, p. 1280).

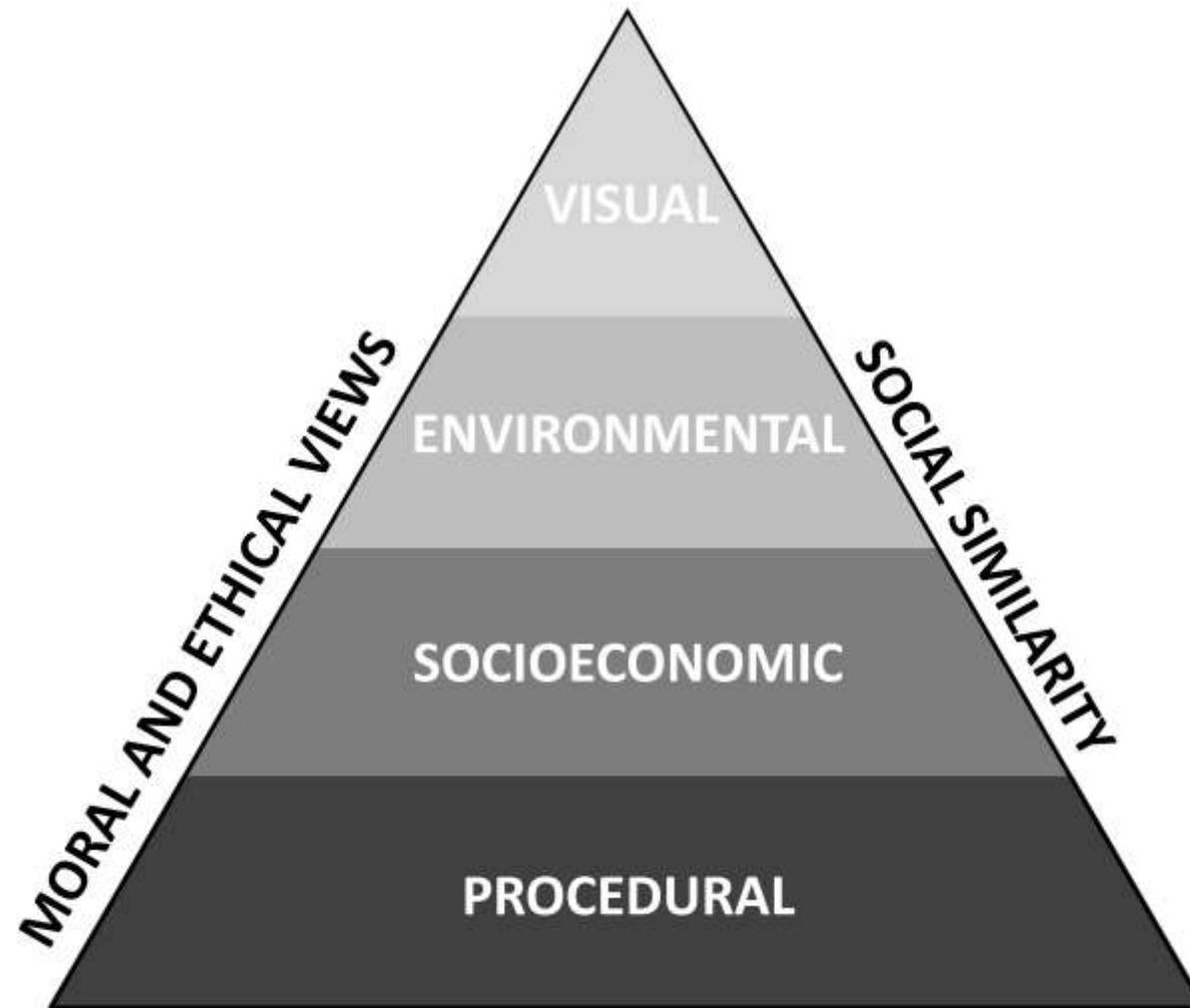


Grant Wood (1930). *American Gothic*.

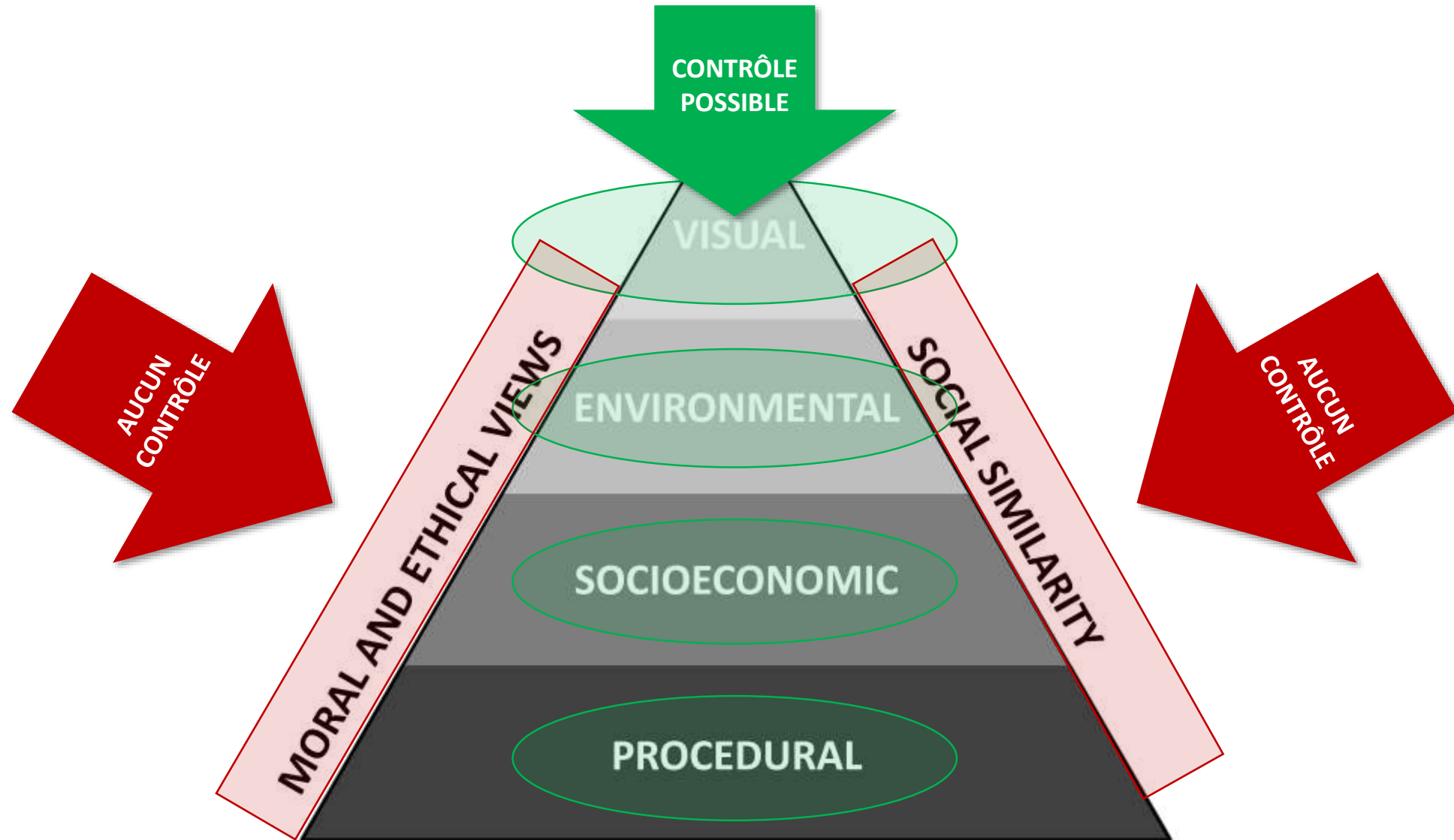
Pas dans ma cour

- **Étude de cas :** Résidence supervisée pour alcooliques dans une petite ville canadienne
 - L'évaluation du programme portait notamment sur l'expérience des voisins.
 - La documentation traitait des incidences sur la valeur des immeubles sous diverses perspectives.
- **Constatations :**
 - Les voisins n'ont pas une expérience positive.
 - En étiquetant les gens comme ayant le syndrome du « pas dans ma cour », nous empêchons le dialogue nécessaire.
 - Les voisins se montrent préoccupés par les aspects visuels, sonores et environnementaux ainsi que par les processus (plus particulièrement, sur le manque de transparence quant à la sélection du site) et les facteurs socioéconomiques.
 - La sympathie s'estompe.

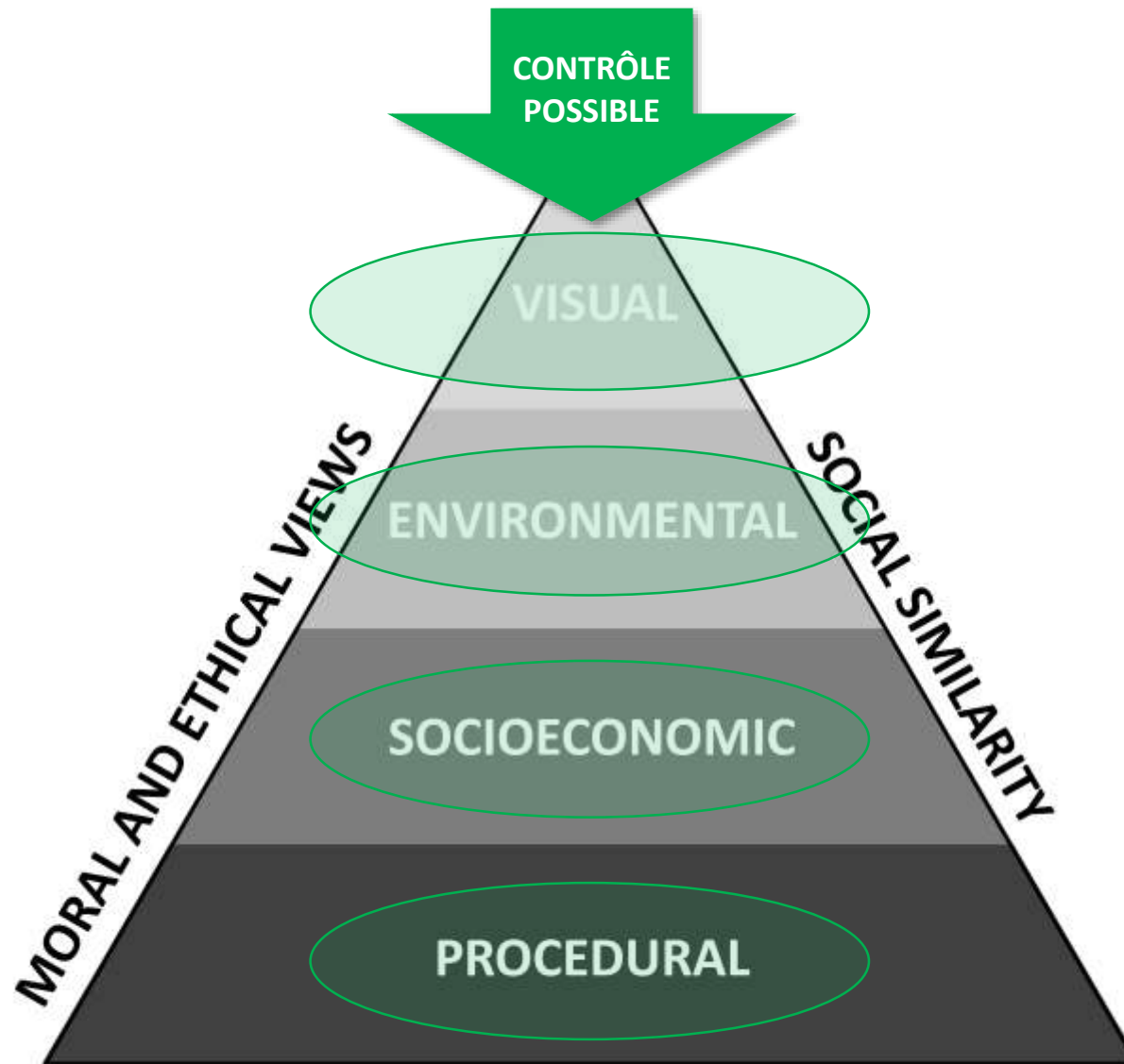
Pas dans ma cour



Pas dans ma cour : principaux défis



Pas dans ma cour : principaux défis



Pas dans ma cour : recommandations visant l'inclusion

- **Pour favoriser l'inclusion sociale :**
 - Maintenir la **transparence** tout au long du processus de sélection du site
 - Assurer une répartition **équitable**
 - Donner des effets réels aux « **réunions de bon voisinage** »
 - Faire participer les voisins et le voisinage aux **décisions**
 - Veiller à ce que la **valeur des maisons** reste au même niveau
 - Faire en sorte que l'établissement ait un effet **positif** sur le voisinage
 - **Appuyer** les organismes sociaux de sorte qu'ils aient une incidence positive (sur le plan opérationnel et des ressources)